

parametrica

Архитектурное бюро полного цикла.
Создаём умные продукты для девелоперов
на основе IT-технологий.

Команда более 250 сотрудников



Подбор проектной команды

IT-специалисты Параметрики разработали собственную систему подбора команды индивидуально под каждый конкретный проект.

В процессе подбора команды система учитывает опыт, компетенции и сильные стороны каждого сотрудника компании.

Подбор команды
Иванов Иван Иванович



Участие в проектах



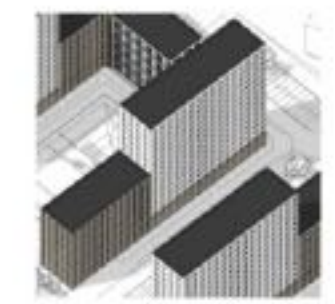
Квартал 112



Микрорайон "Береговой"



Жилый дом комфорт-класса в Чебоксарах



Жилый комплекс «Покровский»



Команда

ФИО	Подразделение	Должность
[Redacted]	Архитектурное бюро	Архитектор 2 категории
[Redacted]	Архитектурное бюро	Архитектор 1 категории
[Redacted]	Архитектурное бюро	Главный специалист – архитектор генплана
[Redacted]	Архитектурное бюро	Главный архитектор проекта
[Redacted]	Архитектурное бюро	Ведущий архитектор
[Redacted]	Архитектурное бюро	Архитектор 2 категории
[Redacted]	Архитектурное бюро	Архитектор 1 категории
[Redacted]	Архитектурное бюро	Главный архитектор проекта

Офисы Параметрики

4

страны

5

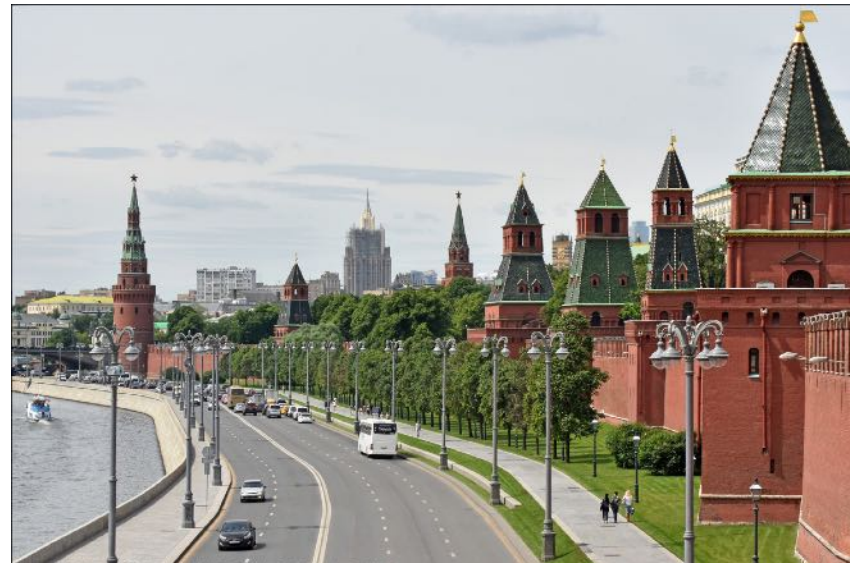
городов

6

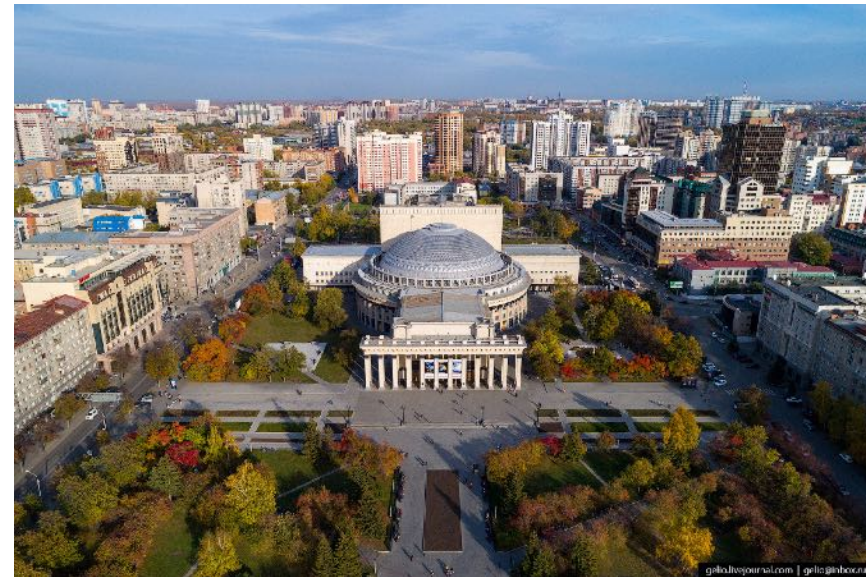
офисов

7

лет



Москва



Новосибирск



Севастополь



Сочи



Эр-Рияд

За 7 лет работы мы открыли 6 офисов: в Новосибирске, Севастополе, Сочи, Эр-Рияде и два офиса в Москве. У Параметрики также есть представительство в Армении и в Республике Казахстан.

На сегодняшний день наша команда насчитывает более 250 штатных сотрудников: мастерпланистов, архитекторов, конструкторов, инженеров, дизайнеров и IT-специалистов.

Наш опыт работы

>35 M m²

мастерпланов

Более 100 проектов общей площадью 5000 Га

>1.5 M m²

эскизных проектов

500 зданий
25 000 квартир

>1 M m²

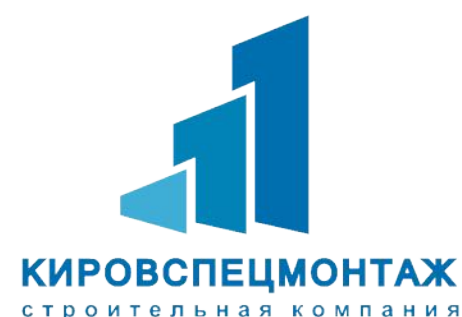
проектной и рабочей документации

300 зданий
16 000 квартир

6

стандартов девелоперского продукта

Наши клиенты и партнёры

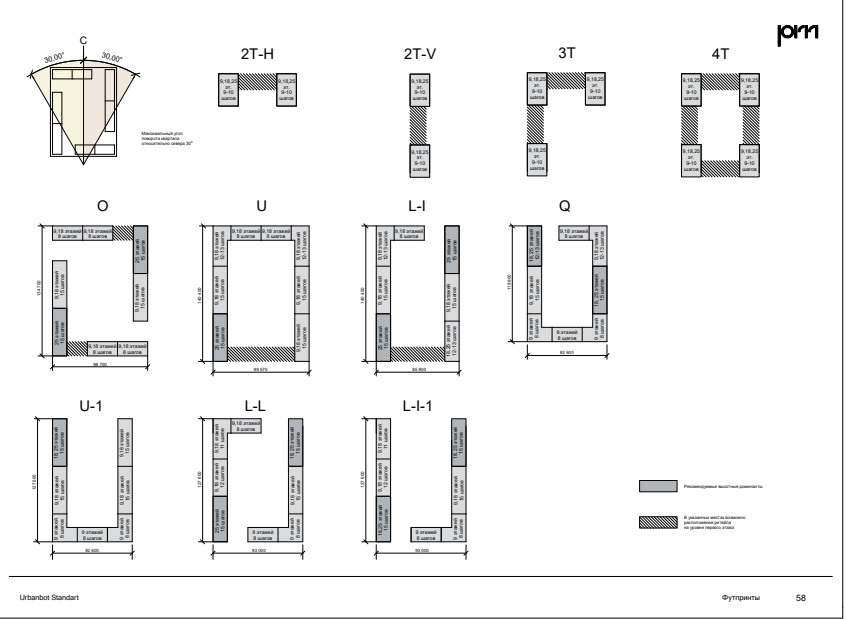
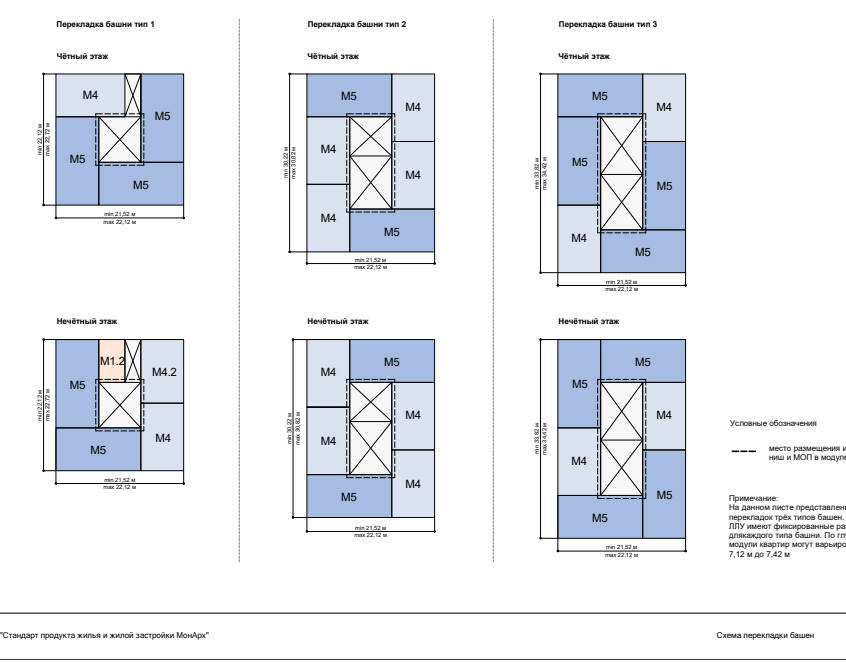
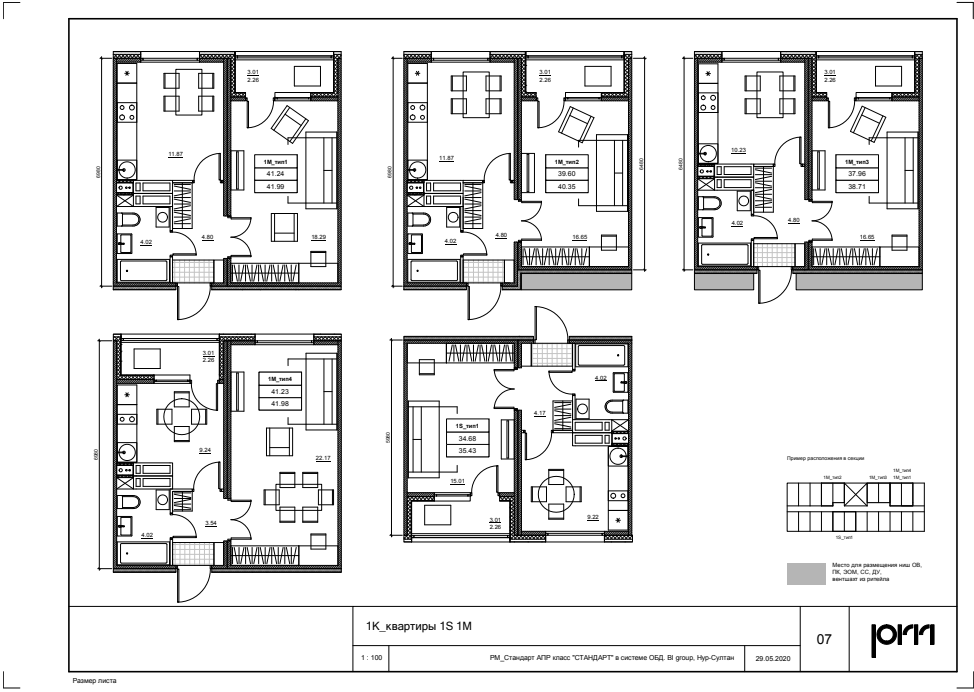
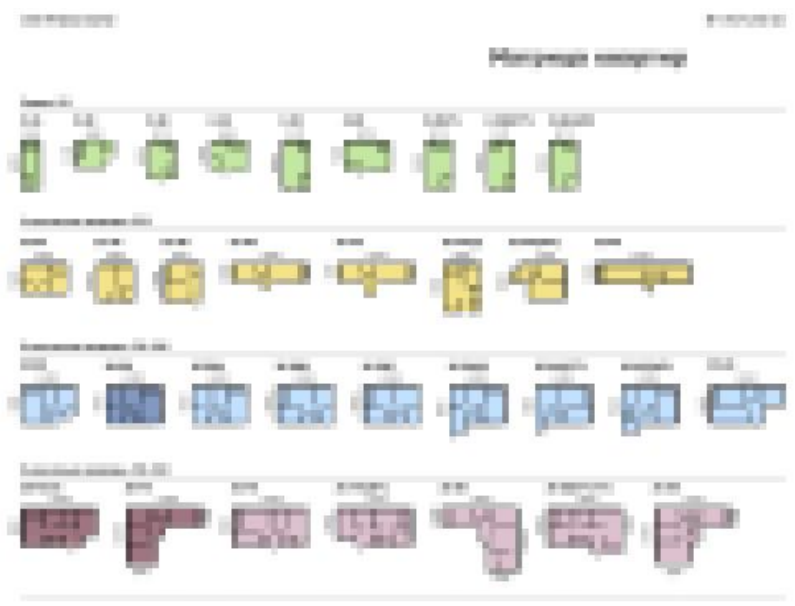


Стандарты

Разработка и внедрение стандартов позволяет девелоперу применять в проектах максимально эргономичных и клиентоориентированные планировочные решения.

Использование стандартов значительно сокращает сроки на проектирование и согласование, а также позволяет увеличить прибыль за счёт сокращения строительной себестоимости.

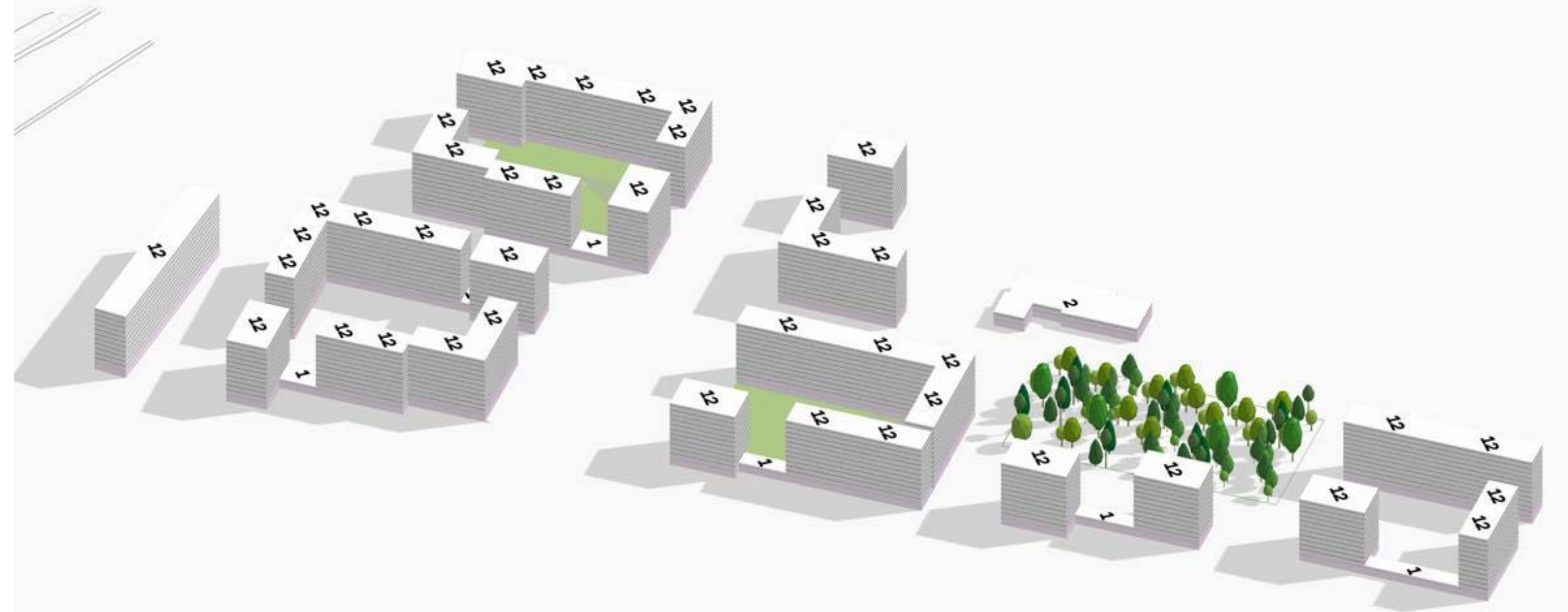
Наши сотрудники имели опыт в разработке стандартов в компаниях Брусника и ПИК, а также разработали собственные стандарты для VI Group, ГК МонАрх и ПО Urbanbot.



Urbanbot

IT-специалисты Параметрики разработали наше собственное программное обеспечение — Urbanbot.

Программа меняет подход к проектированию и финансовому анализу. Urbanbot предоставляет точные экономические показатели на всех стадиях проектирования, а также мгновенно реагирует на любые изменения проектных и продуктовых решений.



Urbanbot

На данный момент функционал Urbanbot позволяет произвести:

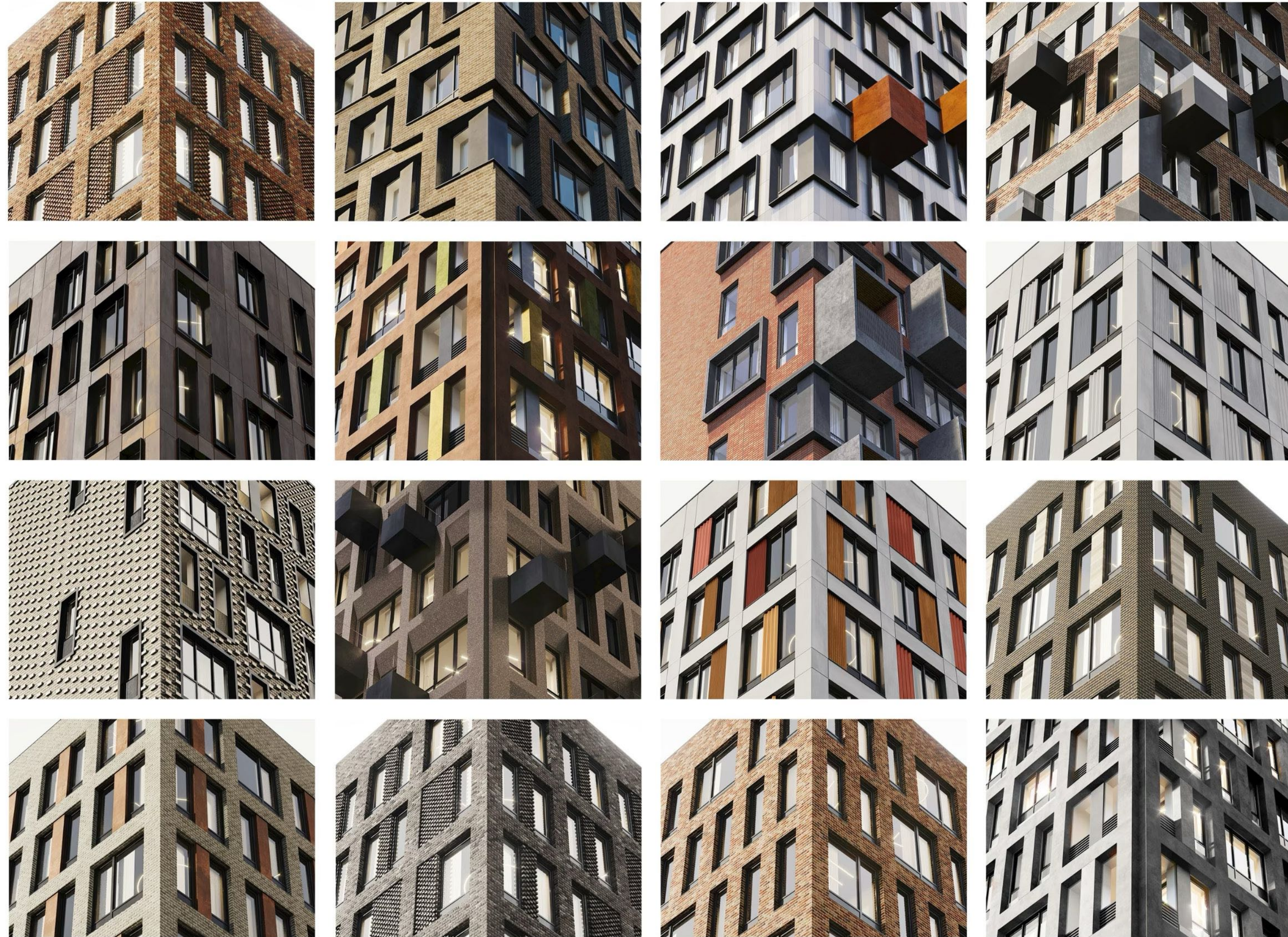
1. Подсчет ТЭП
2. Выгрузку окружения
3. Экспорт в dxf, skp
4. Расчет инсоляции
5. Расчет инсоляционной горки
6. Расчет квартирографии
7. Конфигурацию фасадов
8. Выгрузку таблиц в Excel



Фасады

Разработанный IT-специалистами
Параметрики конфигуратор фасадов
позволяет подобрать оригинальное
решение из сотен возможных вариантов.

Использование конфигуратора помогает
не только бороться с однообразием
фасадов, но и сокращает сроки
проектирования.



Мастерплан

Мастерплан — стратегия пространственного развития территории.

Цель разработки мастерплана — формирование ясной модели реализации проекта с учетом основных КРІ. Бюро Параметрика разрабатывает мастерпланы для любых видов территорий, кварталов и микрорайонов, городов, туристических кластеров.



Мастерплан Самара Речной порт

Заказчик: Glorox

Год: 2024

Локация: Самара

Площадь участка: 28,34 Га

Продаваемая площадь: 286 001 м²



Мастерплан Самара Речной порт

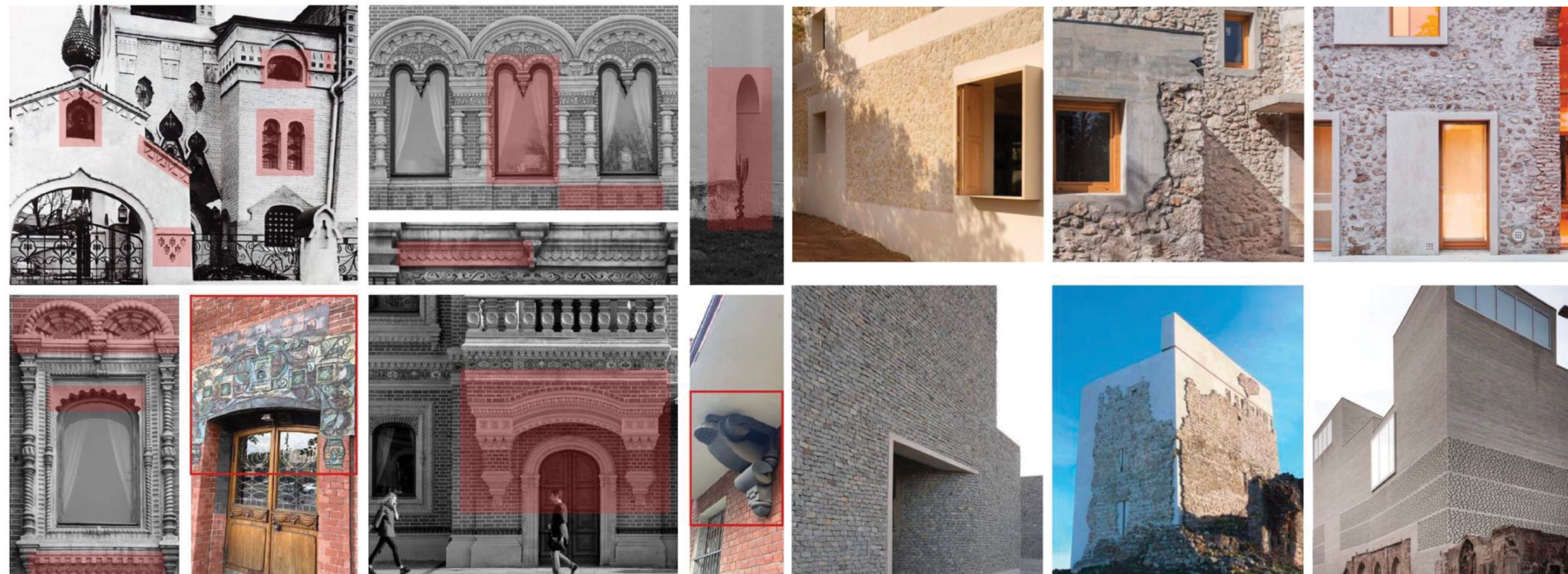


Поиск локального контекста

В каждом новом проекте мы стараемся погрузиться в локальный контекст: культуру, историю, архитектурный стиль.

Мы анализируем окружающую застройку и выявляем главенствующие стили, соседствующие в районе проектируемого объекта.

При проектировании объекта учитываются современные технологии, материалы и тенденции. Мы стремимся создать самобытный художественный объект, который станет локальной визитной карточкой и отражением соседствующей застройки.



Поиск локального контекста

Погружение в локальный контекст позволяет нам создавать индивидуальные и уникальные проекты, отражающие в себе местный колорит и его трансформацию в соответствии с веяниями нового времени.



Рижский грузовой двор

Архитектурная концепция застройки территории

Заказчик: РЖД

Год: 2024

Площадь участка: 4,13 Га

Локация: Москва

Общая площадь: 262 861 м²

Самой высокой доминантой Москвы является Останкинская башня. Она располагается рядом с участком и является активным градостроительным объектом города.

Чтобы не затенять окружающую застройку, мы начали нашу работу с построения инсоляционной горки и после её создания получили ограничения по высоте проектируемой застройки.

Проанализировав данные ограничения по участку, мы пришли к выводу, что самым оптимальным вариантом будет застройка из башен.



Схема разработки фасадов

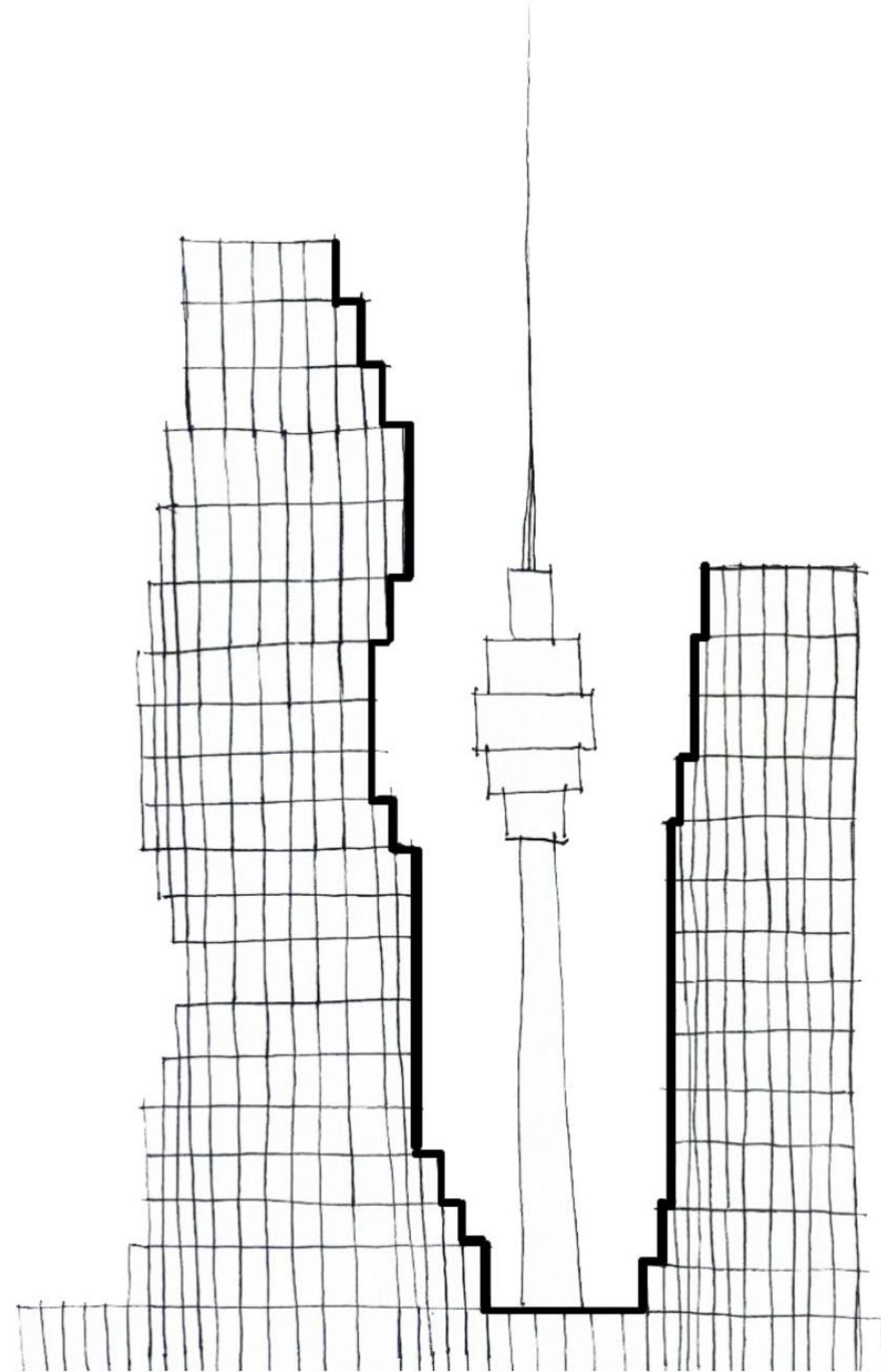
В процессе проектирования архитекторы Параметрики позаимствовали линии силуэта Останкинской башни.

Население 3 087 чел

Этажность застройки 37-58

Продаваемая площадь 146 375 м²

Застроенность территории 31%





Рижский грузовой двор



Милашенкова 6

Архитектурная концепция застройки территории

Заказчик:
МонАрх-УКС

Год: 2023
Локация: Москва

Площадь участка: 0,98 Га
Общая площадь: 43 380 м²

Жилой комплекс с подземной стоянкой в городе Москва.





Черёмушки 7.1

Проект реновации в г. Москва

Заказчик:
Фонд Реновации

Год: 2023
Локация: Москва

Площадь участка: 0,9 Га
Общая площадь: 24 897 м²

Проект дома в Черёмушках реализован в рамках программы реновации г. Москва.



Черёмушки 7.1



Набережная гребного канала

Архитектурная концепция застройки набережной

Заказчик: Glorax

Год: 2024

Площадь участка: 30,7 Га

Локация: Нижний Новгород Общая площадь: 318 505 м²

Идея формообразования застройки комплекса — заимствование силуэта Нижегородского Кремля и Дятловых гор.

Жилые дома спускаются каскадами к Волге, формируя узнаваемый силуэт исторического центра города.









Киров Мелькомбинат

Современный жилой комплекс комфорт-класса

Заказчик:
Кировспецмонтаж

Год: 2024
Локация: Киров

Площадь участка: 5,65 Га
Общая площадь: 91 622 м²





Апарт-отель AIST RESIDENCE

Жилой комплекс бизнес класса

Заказчик:
МонАрх-УКС

Год: 2022
Локация: Москва

Площадь участка: 0,54 Га
Общая площадь: 60 892 м²

Апарт-отель на ул. Наметкина это уникальный с точки зрения проектных решений объект.

Проект вмещает в себя 30 надземных этажей и 3 подземных этажа, на которых расположены 754 апартамент-номера, коммерческие помещения различного назначения и подземный паркинг.



Апарт-отель AIST RESIDENCE

Жилой комплекс бизнес класса

Заказчик:
МонАрх-УКС

Год: 2022
Локация: Москва

Площадь участка: 0,54 Га
Общая площадь: 60 892 м²

Особенностью проекта стало то, что на территории участка располагался объект незавершенного строительства.

Перед архитекторами Параметрики стояла задача разработать АГР и вписать в уже существующие конструкции новые объёмно-планировочные решения с учетом резких перепадов рельефа на небольшой площади.



Агудзера

Год: 2024

Локация: Агудзера

Общая площадь: 86 963 м²

Проект гостиницы представляет собой уникальное сочетание классических принципов проектирования, современной архитектуры минимализма и традиционных мотивов региона.

Вдохновившись богатой культурой и историей Абхазии, архитекторы Параметрики стремились создать пространство, которое бы отражало дух места и гармонично вписывалось в окружающий ландшафт. Это позволило создать проект, который не только функционален и эстетически привлекателен, но и глубоко укоренен в местной культуре.

Проект включает в себя видовой-бар с террасой и видом на Сухумскую бухту, а также двухуровневый ресторан с открытой летней террасой выходящей на набережную и внутренний двор, библиотеку размещившуюся в вестибюле. Отдельный корпус СПА с термами и плавательными бассейнами, магазин связанный с детским клубом-прокатом.



Агудзера

Год: 2024

Локация: Агудзера

Общая площадь: 86 963 м2

В основу объемной композиции здания заложены классические принципы отсылающие ко времени дворцовой архитектуры Н.Н. Смецкого.

Отделка фасадов подобрана таким образом, чтобы выглядеть естественно для этих мест. Цвета и текстуры материалов заимствованы из природного ландшафта либо сочетаются с ним: береговая галька, кора эвкалипта, натуральный камень, национальная архитектура, керамика.

Базовое решение фасада основано на минималистичном современном дизайне. При этом в деталях фасада можно различить переосмысленные нео-абхазские мотивы, позаимствованные из традиционной архитектуры и национального орнамента.







Мамисон

Год: 2024

Локация: Владикавказ

Общая площадь: 25 985 м2

Мамисон – это проект горнолыжного курорта в Республике Северная Осетия – Алания.

Проект реализован в рамках Государственной программы развития туристической отрасли в Северо-Кавказском федеральном округе.



Мамисон

Год: 2024

Локация: Владикавказ

Общая площадь: 25 985 м²

Проектировщики Параметрики сумели оптимизировать существовавший проект гостиничного комплекса, сократив суммарную площадь объекта с 82 000 м² до 25 985 м².

В процессе оптимизации удалось сохранить изначальные технико-экономические показатели (количество номеров, функционал, полезная площадь), отвечающие стандартам качества отеля соответствующей классификации. Сохранение объема номерного фонда при существенном сокращении площади зданий позволило более чем в два раза сократить расходы на проектирование и СМР.

Представленные объемно-планировочные решения были продиктованы в том числе и рельефом участка. Благодаря эффективным и эргономичным решениям Параметрики, заказчик сэкономил 4 миллиарда рублей на строительномонтажных работах и работах по выемке скального грунта.





Модуль

Совместно с группой компаний «МонАрх» бюро Параметрика разрабатывает и производит модули для строительства зданий различного назначения.

Модуль - это сборный железобетонный коробчатый элемент из стеновых панелей, объединенных плитой перекрытия.

Технологии модульного строительства позволяют проектировать и возводить здания различного назначения в рекордно быстрые сроки: школы, детские сады, жилые комплексы и ИЖС.



Яковлево

Год: 2024

Локация: Москва

Общая площадь: 48 178 м2

Проект «Яковлево» — экспериментальный жилой микрорайон в Подмосковье с домами переменной этажности, построенными из модулей.









Французский дом

Год: 2022

Локация: Москва

Общая площадь: 225 м²

Французский дом — проект выставочного модульного дома, представленный на Экспоцентре ВДНХ.

Проект Французский Дом был завершен за 33 дня, включая изготовление, транспортировку и монтаж модулей. Разработка проекта дома заняла 14 дней. На производство и сборку стен в модуль ушло 2 дня. Отделочные работы, транспортировка, монтаж и финишные работы заняли чуть более 2 недель.

Площадь: 225 м²

Площадь с террасой: 270 м²





9 Северная

Год: 2023

Локация: Москва

Общая площадь: 90 000 м²

9-я Северная линия – это уникальный проект первого 23-этажного жилого комплекса, построенного целиком из железобетонных модулей, произведённых на заводе «МонАрх».

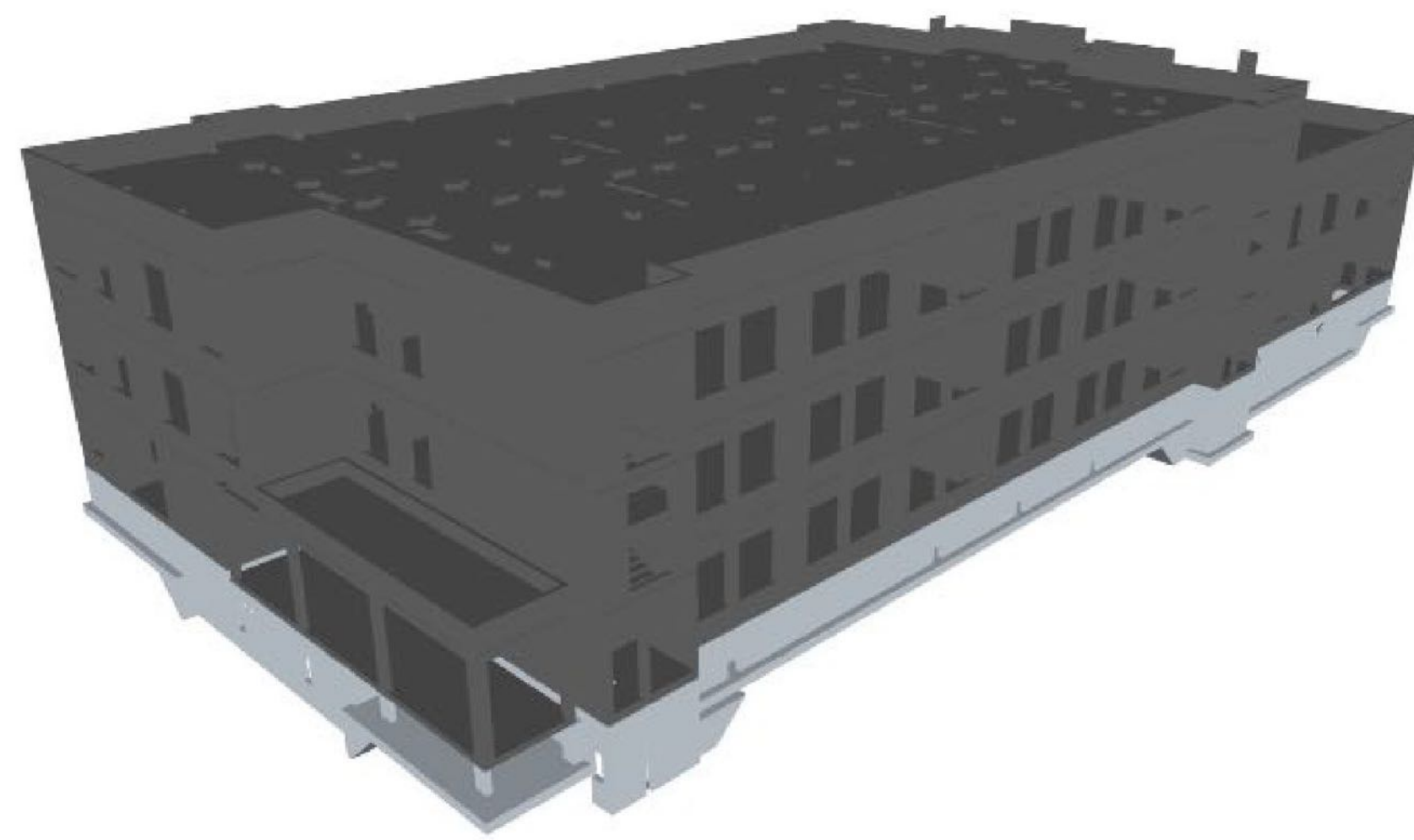
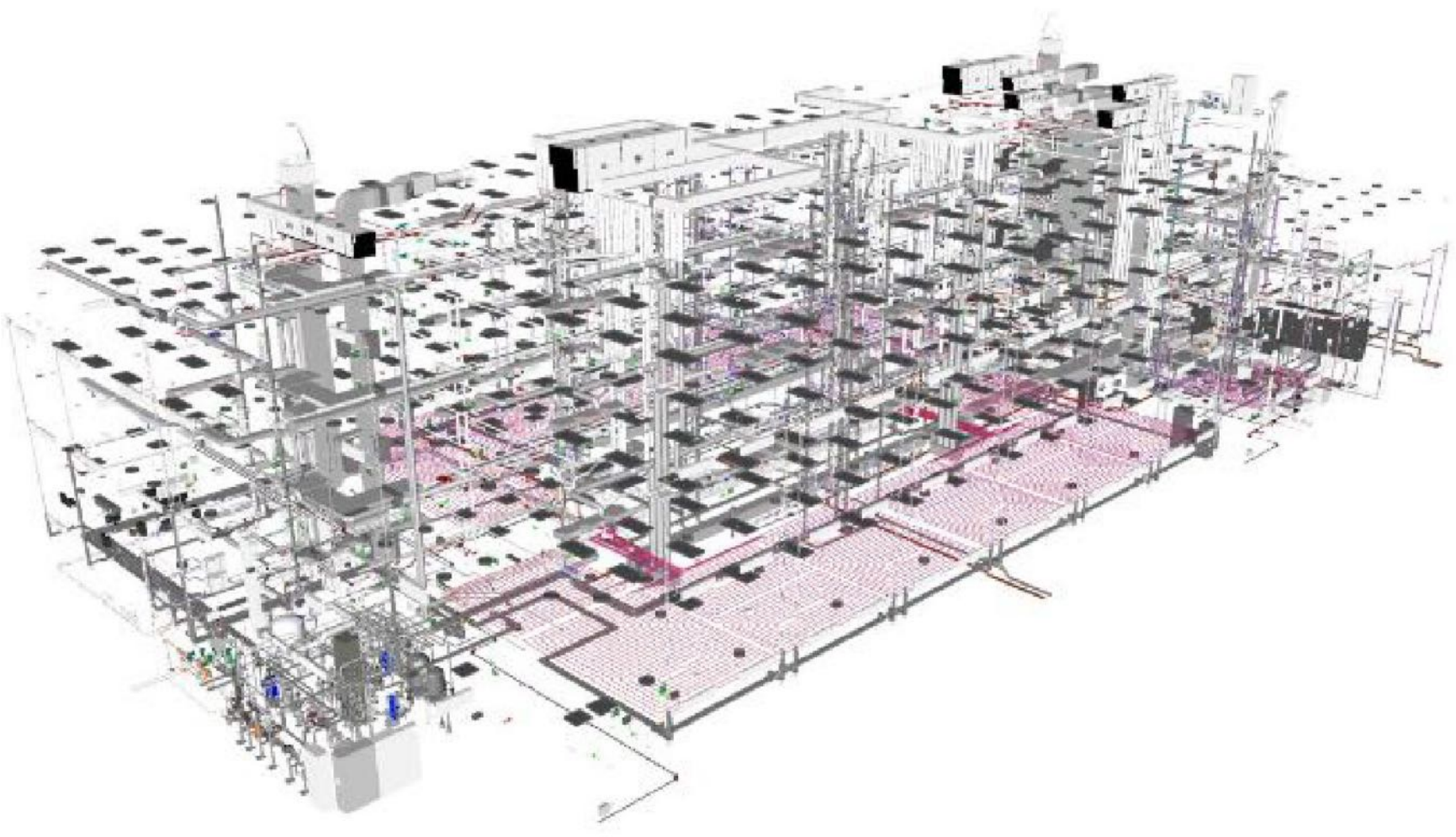




Детский сад



Детский сад



Модульная школа



Административное здание



Административное здание



Интерьеры

Мы работаем как с жилыми, так и с общественными интерьерами в трёх категориях: комфорт, бизнес и делюкс.

Состав проекта интерьера от Параметрики включает в себя планировочные решения, дизайн проект, визуализации, рабочую документацию, менеджмент закупок и авторский надзор.



Интерьеры

Пример разработки дизайн-проекта комнаты площадью 20 м² за 7 дней:

- 1 Разработка концепции - 3 дня. Этап включает в себя стилистическое и цветовое решение: графические изображения в эскизном виде, коллажи.
- 2 Подбор мебели, света, отделочных материалов – 2 дня.
- 3 3D-визуализация - 3 дня. Подробная 3D визуализация помещений, 2-3 графических изображения на каждое помещение.



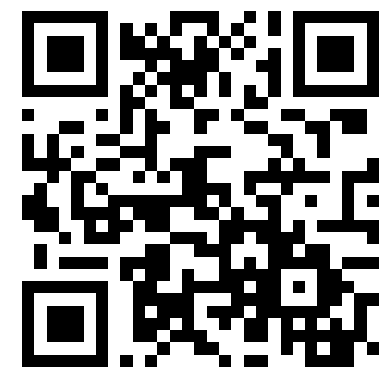








parametrica



+7 495 899 00 12
hello@parametrica.team
reception@parametrica.team